

## Herkingenbuurt te Rotterdam / Pendrecht

opdrachtgever  
Woonstad Rotterdam (voorheen de  
Nieuwe Unie)

60 seniorenappartementen met  
gemeenschappelijke ruimten en  
12 woonwerkwoningen

in de periode bij Karelse Van der Meer  
Architecten

aannemer  
Dura Vermeer Bouw Rotterdam

ontwerp  
1999

realisatie  
2002

Rotterdamse Bouwqualiteitsprijs 2002



**Het project heeft in december 2002 de Rotterdamse Bouwqualiteitsprijs gewonnen. Uit het juryrapport: 'Het project vormt een samenhangend geheel dat zich naadloos in zijn omgeving voegt. De aandacht waarmee het ontworpen is, de manier waarop er ingespeeld is op de gebruikers en hun eventuele beperkingen blijkt uit alles. Daarnaast getuigt het geheel van een zorgvuldige en duurzame materialisatie, detaillering en uitvoering.'**

Het project vormt de eerste fase van de herstructurering van de Herkingenbuurt in de Rotterdamse wijk Pendrecht. De nieuwbouw respecteert het karakteristieke stedenbouwkundige stempel, maar verdicht door op het hoekpunt van de Sommeldijkstraat en de Slinge hoger te bouwen.

In de hoogbouw zijn 60 seniorenappartementen gerealiseerd met enkele gemeenschappelijke ruimten. De galerij van de woningen op de onderste verdiepingen biedt uitzicht op de collectieve tuin en doet dienst als buitenruimte. Gekleurde betonschermen en houten zitelementen bakenen het privégedeelte af van de loopzone.



[www.jokevos.nl](http://www.jokevos.nl)



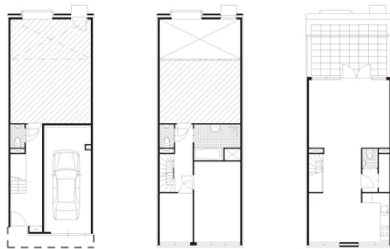
Op de bovenste verdiepingen is ervoor gekozen de galerij juist aan de straatzijde te leggen. De woningplattegronden zijn als gevolg daarvan ook gespiegeld ten opzichte van de plattegronden van de woningen op de onderste lagen. Deze omdraaiing is zichtbaar in de plastic van de gevels en is daarmee een subtiele verwijzing naar de hoogte van de oorspronkelijke galerijflat op deze plek.

De 12 woonwerkwoningen zijn tweezijdig vormgegeven met aan beide gevels een entree. De plattegronden zijn flexibel, zodat wezenlijk andere indelingen mogelijk zijn.

In de materialisatie is aansluiting gezocht bij de bestaande wijk. Onder andere door het toepassen van naturel beton en een mix van vijf verschillende stenen die de oorspronkelijke toegepaste steen benaderen, maar levendiger van kleur zijn.



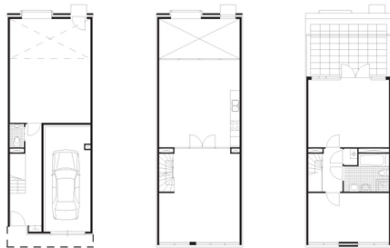
indelingsvarianten woonwerkwoningen



begane grond

1e verdieping

2e verdieping



begane grond

1e verdieping

2e verdieping