

Het Schip te Heemstede / Centrum

opdrachtgever
Thunnissen Ontwikkeling

meervoudige opdracht naar gestapelde
woningen op parkeergarage

realisatie
2005



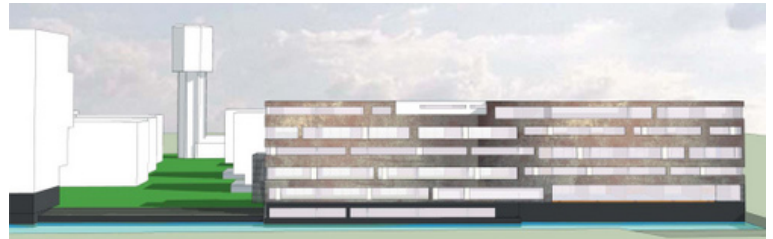
www.jokevos.nl

Met een keramische gevel, die eruit ziet als het staal waar op de werf schepen van gebouwd worden, ligt woongebouw 'Het Schip' aan het water. De ruige baksteen aan de andere gevel reageert op de 'aardse' collectieve daktuin.

In het centrum van Heemstede wordt een bestaande haven doorgetrokken tot aan een nieuwe parkeergarage met daarop het woongebouw 'Het Schip'. De gedetailleerde stedenbouwkundige randvoorwaarden schreven een ondiep blok voor met een harde, 'mariene' kant aan het water en een zachte 'aardse' aan het parkeerdek.

Het voor deze besloten prijsvraag ingeleverde plan speelt hierop in door het blok zowel in de lengte- als in de dwarsrichting in tweeën te delen. In de lengterichting is de harde helft gematerialiseerd in een gladde gevel van een keramische plaat, die eruit ziet als onbehandelde scheepshuid. Aan het groene dek is de gevel juist geëeld en wordt een lichte, ruige baksteen voorgesteld.

Het ondiepe blok is bij uitstek geschikt voor maisonnettes: weinig verkeersoppervlak en veel wonen aan de gevel. De knip in de dwarsrichting maakt een grote differentiatie aan typen mogelijk. In de ene helft bevinden zich smalle, dubbelhoge woningen, in de andere bredere bajonet-types. De penthouses op het dak zijn in de harde schil geschoven met grote dakterrassen aan de zachte, bezonde kant.



In de hoge, ruime vide tussen de twee bouwdelen wikkelt de trap zich rond een vrijstaande lift. De galerijen sluiten hier steeds op andere plaatsen en verdiepingen op aan. Met weinig bouwkundige middelen is zo een hoofdonthulling gemaakt met een bijzonder ruimtelijk effect.

