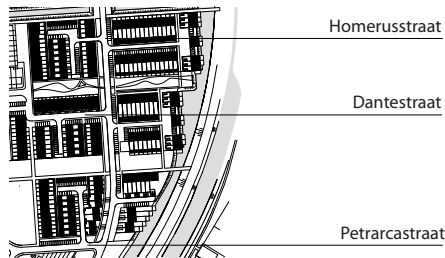


Het Mooie Plan stedenbouw te Rotterdam / Lombardijen

opdrachtgever
com.wonen

ca. 125 grondgebonden woningen in diverse typen en financieringscategorieën

realisatie
2007



stap 1 Homerusstraat en waterrand

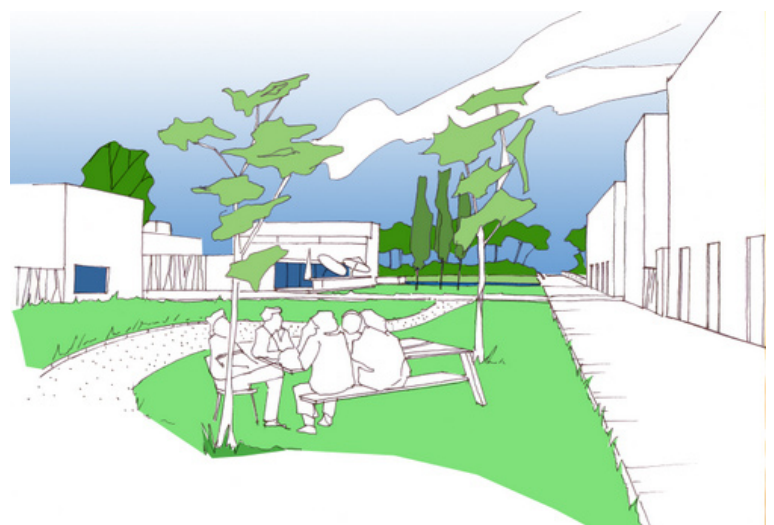
stap 2 groenstroken

stap 3 clusters

Grondgebonden woningen vervangen een in verval geraakte buurt met galerijflats. De groene zones en de open, asymmetrische verkavelingen grijpen met een hedendaagse invulling terug op de oude tuinstadgedachte.

Lombardijen is één van de zuidelijke tuinsteden van Rotterdam. Karakteristiek voor deze wijken zijn de open verkavelingen in asymmetrische stempels en een overmaat aan groene gemeenschappelijke ruimte. De technische staat van de oorspronkelijke bebouwing, de veranderende woonwensen en de beheersbaarheid van het openbare gebied hebben geleid tot herstructurering van de wijken.

Het nieuwe stedenbouwkundig concept voor Complex 207 vervangt de bestaande galerijflats door grondgebonden woningen. Belangrijk uitgangspunt in het plan was het streven een hedendaagse invulling te geven aan de oorspronkelijke tuinstadgedachte. Het openbare groen is niet versnipperd, maar verdeeld over de ontsluitingsstraat (de Homerusstraat) en twee brede groenzones. Daartussen liggen zes woonvelden, die compact zijn verkaveld door middel van strokenbouw in verschillende bouwhoogtes. Ten westen van de Homerusstraat liggen de stroken parallel aan deze straat met tuinen op het oosten en het westen. Ten oosten staan de huizen juist dwars op de straat om het zicht naar de groene, waterrijke zone langs de voormalige Havenspoorlijn te trekken. Enkele bijzondere woningtypen richten zich specifiek op het groen of het water.



www.jokevos.nl

De overgangen tussen de privé-tuinen en het openbare gebied krijgen in het hele plan veel aandacht. Afhankelijk van de plek zijn groene hagen voorgeschreven of is een bouwkundige oplossing bedacht voor de scheiding tussen openbaar en publiek.

Een grote variatie in typologie en prijs-categorie resulteert in een tiental woningtypes, verdeeld over circa 200 grondgebonden woningen. Ze zullen als één familie worden vormgegeven door toepassing van dezelfde materialen en details.

Het project is inmiddels omgedoopt tot Het Mooie Plan. Het eerste deelplan wordt in de loop van 2010 opgeleverd, lees meer bij 'Het Mooie Plan deelplan 1'. Het tweede deelplan staat in de planning voor 2012.

